



RENZACCI



nebulas 45
soft mounted

*combiclean
technology*

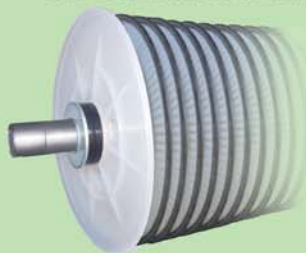


Spiegarvi perchè NEBULA È UNICA, È SEMPLICE COME IL SUO UTILIZZO, È IMMEDIATO come entrare nelle sue pressochè infinite possibilità operative:

● **NEBULA È MULTISOLVENTE**; studiata e realizzata al SERVIZIO DELL'ECOLOGIA E SALVAGUARDIA DELL'AMBIENTE. NEBULA utilizza "COMBICLEAN" System, l'esclusivo sistema a Tecniche di lavaggio MULTICOMBINATE, UNICO perchè per la prima volta vi fa scegliere, tra molte alternative disponibili, la combinazione migliore di azione dinamica di lavaggio del solvente sulle fibre in relazione al tipo di capo trattato.

● **NEBULA usa il Nuovo sistema DSFT™ (Dinamic Saving Flow)**, che riduce di oltre il 45% la potenza installata ed aumenta il RISPARMIO DI ENERGIA di circa il 40%, senza rinunciare ad un tempo di esecuzione del ciclo estremamente ridotto, che la pone al vertice della categoria per PRODUTTIVITÀ E RAPIDITÀ.

● **NEBULA è l'unica che ti fa risparmiare mediamente il 70% d'ACQUA** senza aumentare il consumo di energia ed il tempo ciclo come invece fanno la media delle macchine della concorrenza.



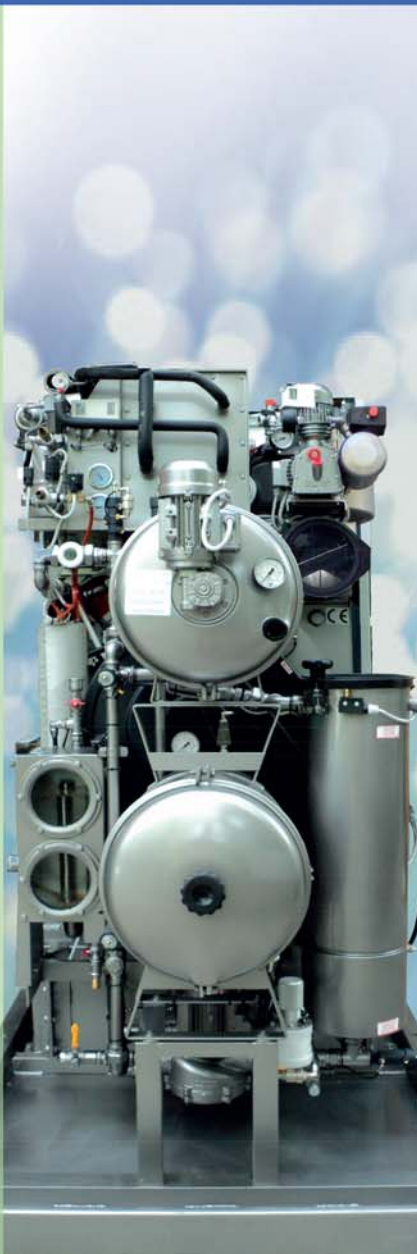
● **NEBULA utilizza l'esclusivo computer i-Touch**, l'unico touch screen che migliora ciò che il cliente può fare e come può farlo, in tempo reale con massima affidabilità, semplicità, durata e resistenza.

● **NEBULA impiega NUOVI SISTEMI DI FILTRAZIONE E PURIFICAZIONE MULTIPROGRESSIVA DEL SOLVENTE:**

Sistema di purificazione solvente "a flusso continuo indipendente" con gruppo filtrante a cartucce maggiorate (NEBULA "HFC" e "HFD").

Innovativo ed avanzato sistema di filtrazione "NO FLEX" ULTRA MICRON per una perfetta purificazione del solvente (NEBULA "HFT" e "HFD").

● **NEBULA incorpora un nuovo sistema ecologico di separazione acque di contatto** con tecnologia a dissociazione progressiva inclinata multistadio.



To explain the reason why NEBULA is UNIQUE, is as SIMPLE AS USING IT; it is as FAST as understanding its almost endless operation possibilities:

● **NEBULA is MULTISOLVENT**; designed and manufactured thinking of ECOLOGY AND ENVIRONMENT PROTECTION. NEBULA uses "COMBICLEAN" System, the exclusive system including a COMBINATION of DIFFERENT Washing Techniques, UNIQUE BECAUSE for the first time it lets you choose, among the many alternatives available, the best combination of dynamic action of washing of the solvent on textures according to the kind of garment to be treated.

● **NEBULA uses the New DSFT™ (Dynamic Saving Flow) System**, reducing by over 45% the power installed and increases the ENERGY SAVING by 40%, without renouncing an extremely reduced operation time of the cycle, which puts this machine at the top of its category thanks to PRODUCTIVITY AND FASTNESS.

● **NEBULA is the only machine that makes you save an average 70% of WATER** without increasing Energy consumption and the cycle time as it happens instead with the average competitors' machines.

● **NEBULA uses the exclusive i-Touch computer**, the only touch screen that improves what our customer can do and how he can do it, in real-time with maximum reliability, simplicity, durability and strength.

● **NEBULA uses NEW SYSTEMS FOR THE MULTI-PROGRESSIVE FILTRATION AND PURIFICATION OF THE SOLVENT:** System for purification of the solvent "with independent continuous flow" with filtration device using bigger cartridges. (NEBULA "HFC" and "HFD"). Innovative and enhanced "NO FLEX" ULTRA MICRON filtration system for a perfect purification of the solvent. (NEBULA "HFT" and "HFD").

● **NEBULA embodies a new ecological system of separation of waters in contact** by means of a technology using progressive, tilted, multi-stage dissociation.



NEBULA: unique comme vos clients

Vous expliquer pourquoi NEBULA est UNIQUE, est AUSSI SIMPLE QUE SON EMPLOI; c'est aussi IMMÉDIAT qu'entrer dans ses possibilités opérationnelles, presque infinies:

☛ **NEBULA est MULTISOLVANTS**; étudiée et réalisée au SERVICE DE L'ÉCOLOGIE ET DE LA PROTECTION DE L'ENVIRONNEMENT.

NEBULA emploie "COMBICLEAN" System, le système exclusif avec Techniques de lavage MULTI-COMBINAISON, UNIQUE parce que pour la première fois il vous permet de



choisir parmi beaucoup d'alternatives à votre disposition la meilleure combinaison pour l'action dynamique de lavage du solvant sur les fibres, selon le type de vêtement traité.

☛ **NEBULA emploie le nouveau système DSFT™ (Dynamic Saving Flow, flux d'épargne dynamique)**, qui réduit de plus de 40% la puissance installée et qui augmente l'ÉPARGNE D'ÉNERGIE de 40% environ; sans renoncer à des temps d'exécution du cycle extrêmement réduits, ce qui pose cette machine au sommet de la catégorie pour PRODUCTIVITE ET RAPIDITE.

☛ **NEBULA est la seule à vous assurer une épargne d'eau moyenne de 70%** sans augmenter la consommation d'énergie et le temps du cycle, comme font la plupart des machines de la concurrence.

☛ **NEBULA utilise l'ordinateur exclusif i-Touch**, le seul écran tactile qui améliore ce que le client peut faire et comment il peut le faire en temps réel avec une grande fiabilité, simplicité, durabilité et résistance.

☛ **NEBULA emploie de NOUVEAUX SYSTEMES DE FILTRATION ET PURIFICATION MULTI-PROGRESSIVE DU SOLVANT:**

Système de purification du solvant "à flux continu indépendant" avec groupe filtrant à cartouches majorées (NEBULA "HFC" et "HFD").

Système de filtration innovateur et avancé "NO FLEX" ULTRA MICRON pour une purification parfaite du solvant. (NEBULA "HFT" et "HFD").

☛ **NEBULA incorpore un système écologique nouveau pour la séparation des eaux de contact avec la technologie à dissociation progressive inclinée multistade.**



NEBULA: einzigartig wie deine kunden

Den Grund, darauf NEBULA EINZIGARTIG ist, zu erklären, ist EINFACH WIE IHRE VERWENDUNG; es ist DIREKT, wie in ihre fast endlose Betriebsmöglichkeiten einzutreten:

☛ **NEBULA ist MULTISOLVENT**; entworfen und gebaut für die ÖKOLOGIE UND DIE UMWELTSCHUTZ.

NEBULA verwendet das "COMBICLEAN" System, das exklusive System mit MULTI-KOMBINIERTEN Waschtechniken, EINZIGARTIG DENN sie läßt Dich für das erste Mal, unter den mehreren verfügbaren Alternativen, die beste Kombination von dynamischer Wirkung des Waschens von Lösungsmittel auf Fasern nach der Art des behandelten Kleides wählen.

☛ **NEBULA verwendet das Neue DSFT™ (Dynamic Saving Flow) System**, welches die installierte Leistung um mehr als 40% reduziert und es nimmt die ERSPARUNG VON ENERGIE um 40% zu, ohne eine sehr reduzierte Chargenzeit aufzugeben. Diese Eigenheiten bringen sie an die Spitze ihrer Klasse für PRODUKTIVITÄT und GESCHWINDIGKEIT.

☛ **NEBULA ist die einzige, welche durchschnittlich 70% Wasser ersparen läßt**, ohne den Verbrauch von Energie und die Chargenzeit zuzunehmen, wie die durchschnittlichen Maschine des Wettbewerbes jedoch tun.

☛ **NEBULA benutzt den exklusiven Computer i-Touch**, das einzige Touch-Screen Display, das was unser Kunde machen kann und wie er es machen kann verbessert, unverzüglich mit höchsten Zuverlässigkeit, Einfachheit, Dauer und Widerstandsfähigkeit.



☛ **NEBULA verwendet NEUE, MULTI-PROGRESSIVE SYSTEME FÜR FILTRIERUNG UND REINIGUNG DES LÖSUNGSMITTELS:** System zur Reinigung des Lösungsmittels "mit unabhängiger, kontinuierlichem Fluß" und Filterungsgerät mit vergrößerten Kartuschenfiltern. (NEBULA "HFC" und "HFD"). Innovatives und fortgeschrittenes "NO FLEX" ULTRA MICRON Filterungssystem zu einer völligen Reinigung des Lösungsmittels. (NEBULA "HFT" und "HFD").

☛ **NEBULA baut ein neues ökologisches System zur Verabscheidung von Kontaktwasser mittels fortschreitender, geneigter, mehrstufiger Trennungstechnologie ein.**



NEBULA: única como tus clientes

ExplicarLe porqué NEBULA es UNICA es SIMPLE COMO SU USO y es INMEDIATO como entrar en sus practicamente infinitas posibilidades operativas:

☛ **NEBULA es MULTISOLVENTE**; proyectada y realizada al SERVICIO DE LA ECOLOGIA Y PROTECCION DEL MEDIO AMBIENTE.

NEBULA usa el "COMBICLEAN" System, el exclusivo sistema a "técnica de lavado MULTICOMBINATE", UNICO porqué por la primera vez Le permite de elegir, entre muchas alternativas posibles, la combinación mejor de acción dinámica del lavado del disolvente en las fibras en relación al tipo de prendas a lavar.

☛ **NEBULA incorpora el Nuevo sistema DSFT™ (Dinamic Saving Flow)**, que reduce de más del 45% la potencia instalada e incrementa el AHORRO DE ENERGIA de aprox. el 40%; sin renunciar a un tiempo de ejecución del ciclo extremadamente reducido, que la pone a la cumbre de la categoría por PRODUCTIVIDAD Y RAPIDEZ.

☛ **NEBULA es la única que Le permite ahorrar mediamente el 70% de AGUA** sin incrementar el consumo de energia y el tiempo del ciclo, al contrario de como pasa hoy en día en la media de las máquinas de las competencias.



☛ **NEBULA utiliza la exclusiva computadora i-Touch** con el único "touch screen" que mejora lo que el cliente puede hacer y cómo lo puede hacer en tiempo real con la máxima fiabilidad, simplicidad, durabilidad y resistencia.






☛ **NEBULA usa NUEVOS SISTEMAS DE FILTRACION Y PURIFICACION MULTI-PROGRESIVA DEL DISOLVENTE:**

Sistema de purificación del disolvente "a flujo continuo independiente" con grupo filtrante a cartuchas sobredimensionadas (NEBULA "HFC" y "HFD").

Innovador y adelantado sistema de filtración "NO FLEX" ULTRA MICRON para una perfecta purificación del disolvente (NEBULA "HFT" y "HFD").

☛ **NEBULA incorpora un nuevo sistema ecológico de separación del agua de contacto con tecnología a disociación progresiva inclinada multietapas.**

nebula 45 MULTISOLVENT - SOFT MOUNTED

				nebula 45			nebula 45	
Portata per carica	Capacité par cycle	Ladegewicht	Capacidad	kg	18	Load capacity	lb	45
Diametro	Diamètre	Diameter	Diámetro	mm	900	Diameter	in.	96
Profondità	Profondeur	Tiefe	Profundidad	mm	570	Depth	in.	22.5
Volume	Volume	Volumen	Volumen	dm ³	362	Volume	cu.ft.	13
Velocità lavaggio	Vitesse de lavage	Reinigungsgeschwindigkeit UpM	Velocidad lavado	g/l'	39	Wash speed	r.p.m.	39
Velocità centrifuga	Vitesse d'essorage	Schleudergeschwindigkeit UpM	Velocidad centrifuga	g/l'	800	Extract speed	r.p.m.	800
Diametro obliò	Diamètre hublot	Durchmesser Ladetür	Diámetro puerta de carga	mm	510	Door diameter	in.	20
Capacità filtri:	Capacité filtres:	Filterkapazität:	Capacidad filtros:			Filter capacity:		
Filtro nylon/eco	Filtre Nylon/Eco	Nylonökofilter	Filtro Nylon/eco	m ²	4	Nylon filter/Eco	sq.ft.	43
Filtro decolorante	Filtre Décolorant	Entfärbungsfilter	Filtro decolorante	N°	2	Decolorating filter	N°	2
Filtro cartuccia	Filtre cartouches	Patrone Filter	Filtro cartucha	N°	3 x 1,5	Cartridge filter	N°	3 x 1,5
1° serbatoio	1° Réservoir	1. Tank	1° depósito	lt	150	1st Tank	U.S.gals	39.6
2° serbatoio	2° Réservoir	2. Tank	2° depósito	lt	150	2nd Tank	U.S.gals	39.6
Motori:	Moteurs:	Motoren:	Motores:			Motors:		
Lavaggio/Centrifuga	Lavage/Essorage	Reinigung/Schleuder	Lavado/Centrifuga	kw	1,5	Wash/Extract	kw	1,5
Ventilatore	Ventilateur	Ventilator	Ventilador	kw	1,5	Fan	kw	1,5
Pompa	Pompe	Pumpe	Bomba	kw	1,5	Pump	kw	1,5
Filtro	Filtre	Filter	Filtro	kw	0,33	Filter	kw	0,33
Gruppo frigo	Groupe Frigo	Kühler	Grupo frigo	kw	4,5	Refrigerating unit	kw	4,5
Misure di ingombro:	Dimensions:	Ausmaße:	Medidas:			Overall dimensions:		
Larghezza	Largeur	Breite	Ancho	mm	1340	Width	in.	52.7
Profondità	Profondeur	Tiefe	Profundidad	mm	2200	Depth	in	86.6
Altezza	Hauteur	Höhe	Altura	mm	2085	Height	in	82
Potenza impiegata:	Puissance employée:	Notwendige Leistung:	Potencia empleada:			Installed power:		
Versione vapore	Version vapeur	Dampfausführung	Versión vapor	kw	9	Steam model	kw	9
Versione elettrica	Version électrique	Elektrische Ausführung	Versión eléctrica	kw	16	Electric model	kw	16
Peso	Poids	Gewicht	Peso	kg	1500	Weight	lb.	3300
Ingresso acqua	Entrée eau	Wasserzulaß	Entrada agua	Ø	3/4"	Water inlet	Ø	3/4"
Pressione acqua	Pression eau	Wasserdruck	Presión agua	bar	1,5	Water pressure	p.s.i.	21.5
Ingresso vapore	Entrée vapeur	Dampfzulaß	Entrada vapor	Ø	1/2"	Steam supply	Ø	1/2"
Pressione vapore	Pression vapeur	Dampfdruck	Presión vapor	bar	4,5	Steam pressure max	p.s.i.	64

Descrizioni, dati, misure, colori, non sono impegnativi e possono variare senza alcun preavviso - Description, weights, measurements, pictures and colours are not binding and are subject to change without prior notice - Descriptions, poids, mesures, figures et couleurs sont donnés sans engagement de notre part - Beschreibungen, Gewichte, Maße, Bilder und Farben sind unverbindlich - Descripción, datos, medidas y colores, se facilitan sin compromiso y pueden ser variados sin previo aviso.



ČESKÁ INSP.

OSHA



FACTORY MUTUAL



RENZACCI S.p.A.

Via Morandi, 13 - 06012 CITTÀ DI CASTELLO (PG) - ITALY
 Telefono +39-075-862961 Fax +39-075-8559020
 E-MAIL: renzacci@renzacci.it INTERNET: <http://www.renzacci.it>